

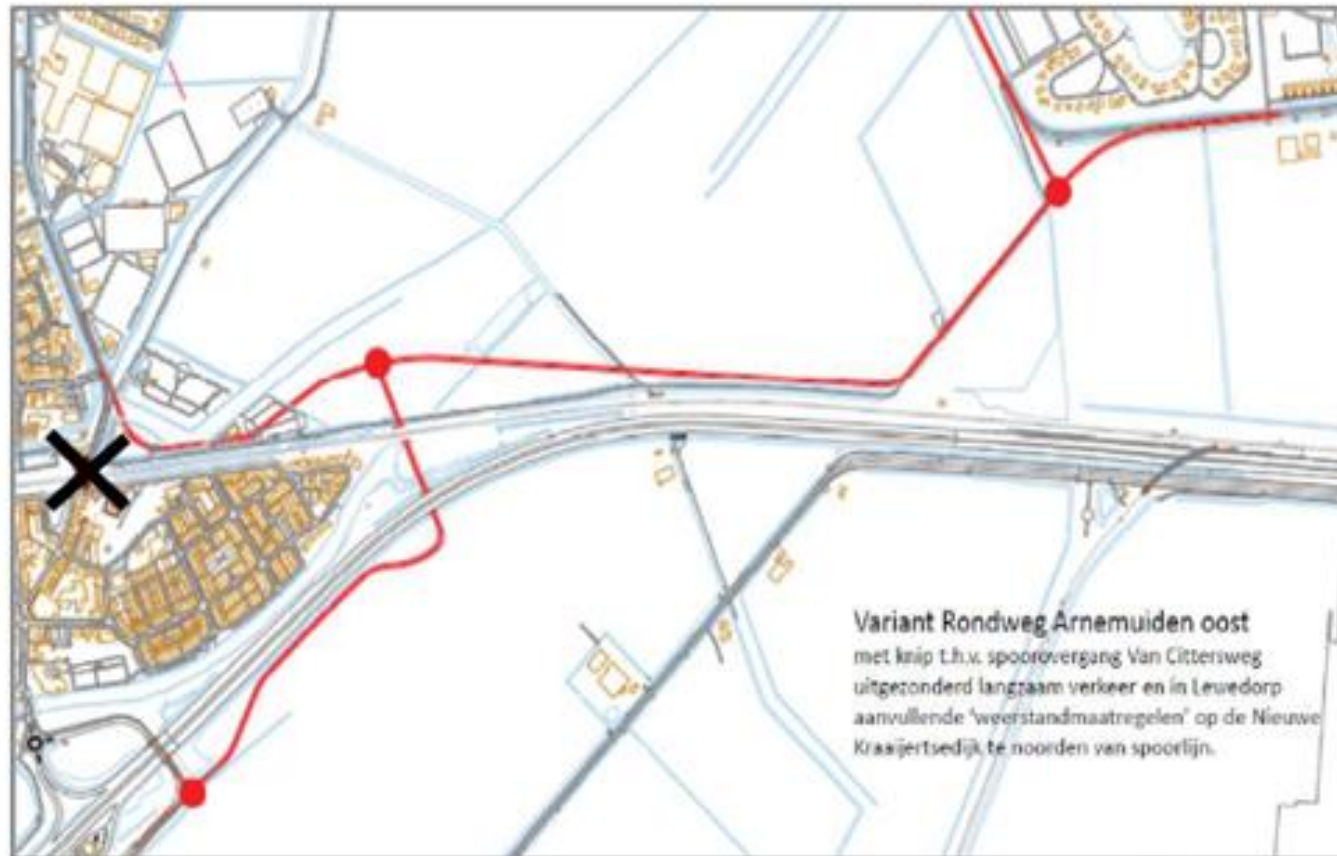
# Variant A3

**Variant A3: volledig nieuwe aansluiting op A58 ten oosten van Arnhemuiden**



# Variant A4a

**Variant A4a: oostelijke randweg onderdoor de spoorlijn en de A58 met knip voor autoverkeer bij spoorwegovergang Van Cittersweg**



# Variant A4b

**Variant A4b: oostelijke randweg onderdoor de spoorlijn en de A58 met knip voor autoverkeer bij huidige rotonde bij zuidelijke aansluiting A58**

